

বার্ষিক প্রতিবেদন-২০২৩



গণপ্রজাতন্ত্রী বাংলাদেশ সরকার

নাবিক ও প্রবাসী শ্রমিক কল্যাণ পরিদপ্তর

নাবিক ও প্রবাসী শ্রমিক কল্যাণ পরিদপ্তর, চট্টগ্রাম এর বার্ষিক প্রতিবেদন-২০২২-২০২৩

পটভূমিঃ ১৯৩৬ সনে ILO এর ৪৮নং নাবিক কল্যাণ সংক্রান্ত সুপারিশ বাস্তবায়নের লক্ষ্যে বৃটিশ শাসনামলে তৎকালীন কেন্দ্রীয় সরকারের অধীনে নাবিক ও প্রবাসী শ্রমিক কল্যাণ পরিদপ্তরের সৃষ্টি হয়। বৈদেশিক মুদ্রা অর্জনকারী জনগোষ্ঠীর কল্যাণের লক্ষ্যে ১৯৭১ ইং সনের ১ অক্টোবর ০৩(তিন) টি প্রতিষ্ঠান যথাক্রমে (a) Directorate of Seamen's Welfare, (b) Protectorate of Emigrants, and (c) National Employment Bureau কে একত্রিত করে Directorate of Seamen & Emigration Welfare “নাবিক ও প্রবাসী শ্রমিক কল্যাণ পরিদপ্তর” নাম করণ করা হয়। সমুদ্রগামী জাহাজের নাবিকদের কল্যাণকল্পে তথা আন্তর্জাতিক নৌ অঙ্গনে দেশের ভাবমূর্তি উজ্জ্বল করার প্রয়াসে ১৯৮৯ সনে পরিদপ্তরটিকে শ্রম ও জনশক্তি মন্ত্রণালয় হতে নৌপরিবহন মন্ত্রণালয়গত করা হয়। নৌপরিবহন মন্ত্রণালয়ের আদেশে পরিদপ্তরটিকে নৌপরিবহন অধিদপ্তরের আওতায় ন্যস্ত করা হয়। পরবর্তীতে বৈদেশিক মুদ্রা অর্জনকারী সমুদ্রগামী জাহাজের নাবিকদের সামাজিক নিরাপত্তা ও সেবার মান উন্নয়নে আরও কার্যকরী পদক্ষেপ গ্রহণের লক্ষ্যে একটি পৃথক রেগুলেটরী সংস্থা হিসাবে ২০১৯ সনে পরিদপ্তরটিকে সরাসরি নৌপরিবহন মন্ত্রণালয়গত করা হয়।

ভিশনঃ সমুদ্রগামী জাহাজের নাবিকদের কল্যাণ সাধনে বিভিন্ন পদক্ষেপ গ্রহণ।

মিশনঃ সমুদ্রগামী জাহাজে কর্মরত ও কর্মহীন নাবিকদের চাকরির ন্যানুগ সুযোগ সুবিধা প্রাপ্তিতে সহায়তা বৃদ্ধি ও অবস্থার উন্নয়নের লক্ষ্যে বিভিন্ন কল্যাণমূলক সেবা প্রদানের প্রয়োজনীয় কার্যক্রম গ্রহণ।

প্রধান প্রধান কার্যাবলী (Functions):

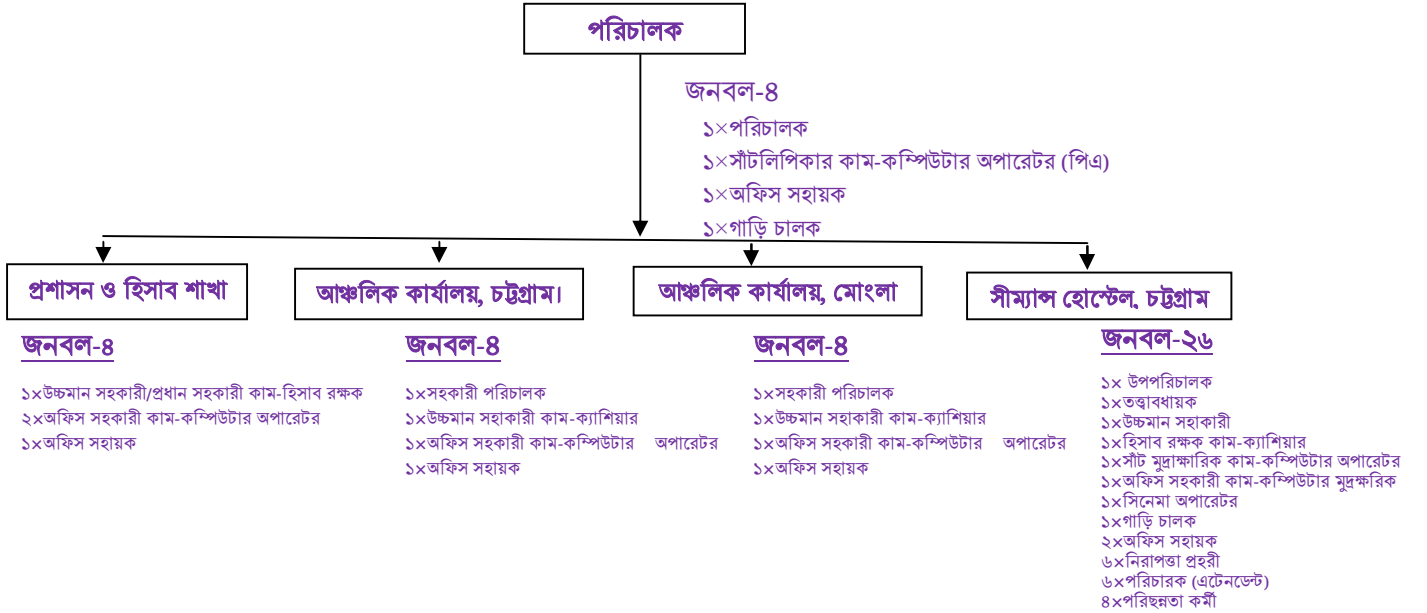
- ❖ নাবিকদের সাময়িক আবাসন, বিনোদন, চিকিৎসা ও যাতায়াত সুবিধা প্রদান;
- ❖ নাবিক কল্যাণ তহবিল হতে দুঃস্থ ও অসুস্থ নাবিকদের চিকিৎসায় আর্থিক সহায়তা প্রদান;
- ❖ সীম্যান্স এডুকেশন ট্রাস্ট ফান্ড এর আওতায় নাবিক সন্তানদের এককালীন শিক্ষা অনুদান/বৃত্তি প্রদান;
- ❖ লেভী তহবিল বিধিমালা অনুযায়ী বন্দরে আগত জাহাজ হতে লেভী সংগ্রহ;
- ❖ নাবিকদের কর্মপরিবেশ উন্নয়নে নাবিক রিক্রুটিং এজেন্টসমূহের কার্যক্রম তদারকি করা;
- ❖ নাবিকদের সামাজিক নিরাপত্তা, বকেয়া বেতন, ক্ষতিপূরণ ইত্যাদির ক্ষেত্রে সংশ্লিষ্ট কর্তৃপক্ষের সাথে যোগাযোগের মাধ্যমে প্রয়োজনীয় পদক্ষেপ গ্রহণ;
- ❖ অভিযোগ প্রাপ্তি সাপেক্ষে জাহাজ পরিদর্শন এবং জাহাজে কর্মরত নাবিকের পরিবারকে প্রয়োজ্য ক্ষেত্রে সহযোগিতা প্রদান।

জনবল ও সাংগঠনিক কাঠামোঃ

১৯৮৩ সনে সাংগঠনিক পুনঃবিন্যাস সংক্রান্ত কমিটি (এনাম কমিটি) এর সুপারিশ ও পুনঃবিন্যাসিত সাংগঠনিক কাঠামো অনুযায়ী ৪(চার) জন ১ম শ্রেণীর কর্মকর্তা (পরিচালক ১জন, উপপরিচালক ১জন, সহকারী পরিচালক ২জন, ১৬ জন ৩য় শ্রেণীর কর্মচারী, ২২ জন ৪র্থ শ্রেণীর কর্মচারী সহকারে সর্বমোট ৪২ (বিয়াল্লিশ) জন কর্মকর্তা ও কর্মচারীর সমন্বয়ে নাবিক ও প্রবাসী শ্রমিক কল্যাণ পরিদপ্তর নাবিকদের যাবতীয় কল্যাণমূলক কার্যক্রম পরিচালনা করে আসছে।

সাংগঠনিক কাঠামোঃ

নাবিক ও প্রবাসী শ্রমিক কল্যাণ পরিদপ্তর
নৌপরিবহন মন্ত্রণালয়
অর্গানোগ্রাম



জনবলের সারসংক্ষেপ

ক্র/নং	পদের নাম	অনুমোদিত	প্রকৃত	সংশোধিত
১.	১ম-শ্রেণী পরিচালক	১	১	১
২.	উপপরিচালক	১	১	১
৩.	সহকারী পরিচালক	২	১	২
	১ম শ্রেণী মোট	৪	৩	৪
	৩য়-শ্রেণী মোট	১৬	১৩	১৪+২
	৪র্থ-শ্রেণী মোট	২২	২৩	২২
	সর্বমোট=	৪২	৩৯	৪০+২

চলমান পরিকল্পনা ও উন্নয়ন সংক্রান্ত কার্যক্রমঃ-

নাবিকদের সাময়িক আবাসন, বিনোদন ও অন্যান্য কল্যাণ মূলক কার্যক্রমে চিহ্নিত সমস্যা উত্তরণের লক্ষে মন্ত্রণালয়ের ২৫-১১-২০২০খ্রিঃ তারিখের অভ্যন্তরীণ যাচাই কমিটির সভার সিদ্ধান্ত অনুযায়ী সীম্যান্স হোস্টেল চৌহদ্দির পূর্বাংশের খালি জায়গায় ইন্টারন্যাশনাল সীফারার্স ডপ-ইন সেন্টার ও সীম্যান্স হোস্টেল এর সমন্বয়ে ৬ (ছয়) তলা ভীত বিশিষ্ট ৪(চার) তলা “সীম্যান্স হোস্টেল কমপ্লেক্স ভবন নির্মাণ” শীর্ষক প্রকল্পটি ৫৯১৪.১৩ লক্ষ টাকা প্রাক্কলিত ব্যয়ে জাতীয় অর্থনৈতিক পরিষদের নির্বাহী কমিটি (একনেক)- এর সভায় সদয় অনুমোদন হয়েছে। ইতিমধ্যে উক্ত প্রকল্পের নির্মাণ কাজ ও পূর্ত কাজের দরপত্র আহবান করা হয়েছে।



স্থাপত্য অধিদপ্তর কর্তৃক প্রস্তুতকৃত ও একনেক সভায় অনুমোদিত ‘সীম্যান্স হোস্টেল কমপ্লেক্স ভবন’ নির্মাণের স্থাপত্য চিত্র

বাজেট বরাদ্দ ও ব্যয় বিবরণী (২০১০-২০১১ হতে ২০২২-২০২৩ অর্থ বছর পর্যন্ত):

(অংকসমূহ হাজার টাকায়)

ক্রঃনং	অর্থ বছর	বাজেট বরাদ্দ	প্রকৃত ব্যয়	রাজস্ব আয়ের লক্ষ্যমাত্রা	প্রকৃত আয়
০১।	২০১০-২০১১	৮২,০২	৮০,৭৪	৩,৮৪	৪,৫৭
০২।	২০১১-২০১২	৮৯,৭৫	৭৩,৪২	৬,৭৪	৬,৭০
০৩।	২০১২-২০১৩	৭৮,১৫	৬৬,৩০	৯,৫৩	১০,৮৮
০৪।	২০১৩-২০১৪	১,৩৯,২৭	১,২৪,৩৩	১১,৬০	১২,৮২
০৫।	২০১৪-২০১৫	১,৮২,৫০	১,৫০,০৩	১১,৬০	১২,৭৪
০৬।	২০১৫-২০১৬	২,২৫,৮১	১,৬০,৮২	২০,৮৫	১৯,৪০
০৭।	২০১৬-২০১৭	১,৯৩,৩৫	১,৬৪,৩০	২০,৬৫	২০,২৭
০৮।	২০১৭-২০১৮	১,৮৬,০০	১,৬২,৮৮	১৮,৬৫	২১,৬৯
০৯।	২০১৮-২০১৯	১,৯৯,৮০	১,৭৩,৮৩	২৫,০০	১৯,৮৩
১০।	২০১৯-২০২০	২,২০,৮০	১,২৬,৭৮	২৩,০০	২১,৩২
১১।	২০২০-২০২১	২,০০,০০	১,৭৯,১২	২৩,০০	২২,৮৮
১২।	২০২১-২০২২	২,১৬,৩১	১,৭৬,৪১	২৩,০০	২২,৯৪
১৩।	২০২২-২০২৩	২,১৭,৭৮	১,৮৯,২২	১৬,০০	২১,৪৫

ভবিষ্যৎ কর্ম-পরিকল্পনাঃ-

বৈদেশিক মুদ্রা অর্জনের মধ্য দিয়ে দেশের অর্থনীতিতে অনবদ্য ভূমিকা রেখে চলা নাবিকদের কল্যাণ সুবিধা বৃদ্ধিকল্পে সীম্যাপ্স হোস্টেল চৌহদ্দির পূর্বাংশের খালি জায়গায় ইন্টারন্যাশনাল সীফারার্স ড্রপ-ইন সেন্টার ও সীম্যাপ্স হোস্টেল এর সমন্বয়ে ৬(ছয়) তলা ভীত বিশিষ্ট ৪(চার) তলা সীম্যাপ্স হোস্টেল কমপ্লেক্স ভবন নির্মাণ করা।



স্থাপত্য অধিদপ্তর কর্তৃক প্রস্তুতকৃত ও একনেক সভায় অনুমোদিত 'সীম্যাপ্স হোস্টেল কমপ্লেক্স ভবন' নির্মাণের স্থাপত্য চিত্র

২০০৯-২০১০ হতে ২০২২-২০২৩ অর্থ বছর পর্যন্ত নাবিক ও প্রবাসী শ্রমিক কল্যাণ পরিদপ্তরের উল্লেখযোগ্য অর্জন

ক্রঃ নং	কার্যক্রমের বিবরণ	অর্জন												
		২০১০-১১	২০১১- ১২	২০১২- ১৩	২০১৩- ১৪	২০১৪- ১৫	২০১৫- ১৬	২০১৬- ১৭	২০১৭- ১৮	২০১৮- ১৯	২০১৯- ২০	২০২০- ২১	২০২১-২২	২০২২-২৩
১।	নাবিক ও নৌকর্মকর্তাদের সাময়িক আবাসন সুবিধা প্রদান	৩৩৩৮১ জন	২৫০৭২ জন	৩২৫৬৮ জন	৩৫৭৬৩ জন	৩৫০৫২ জন	২০৪২৩ জন	১৬৭২৭ জন	৮৫৪৫ জন	৭৭৭৮ জন	১১৮৩৩ জন	১১১৫০ জন	১০৪১৪ জন	৯৯১৯ জন
২।	নাবিক ও নৌ কর্মকর্তাদের বিনোদন সুবিধা প্রদান	৩৩৩৮১ জন	২৫০৭২ জন	৩২৫৬৮ জন	৩৫৭৬৩ জন	৩৫০৫২ জন	২০৪২৩ জন	১৬৭২৭ জন	৮৫৪৫ জন	৭২৫৮ জন	৯৩৪২ জন	৫০৬১ জন	৮৫০৭ জন	৩২৮৯ জন
৩।	সীম্যাপ্স হোস্টেল ডিপেনসারীতে নাবিক ও নৌকর্মকর্তাদের চিকিৎসা সুবিধা	৫৩২৩ জন	৬১৯৯ জন	৫৮৩৮ জন	৭৪৪৮ জন	৭৯৫৫ জন	৯২৯৮ জন	৮৫৮৩ জন	৬২৯৭ জন	৫১৮১ জন	৩৫৪৭ জন	৩০৮৫ জন	৫৪৪১ জন	৫০১২ জন
৪।	নাবিক সন্তানদের শিক্ষা অনুদান প্রদান	১৭ জন	০৮ জন	০৮ জন	০৮ জন	২৮ জন	৬২ জন	৪৭ জন	৫৩ জন	--	৫৫ জন	৬০ জন	৬৬ জন	৬৯ জন
৫।	দুঃস্থ, অসুস্থ, অক্ষম ও মৃত নাবিকদের চিকিৎসাজনিত আর্থিক সহায়তা	০৪ জন	০৩ জন	০১ জন	১০ জন	--	০৬ জন	২০ জন	০৫ জন	১৯ জন	২০ জন	৩২ জন	২৭ জন	৩১ জন
৬।	নাবিক ও নৌকর্মকর্তাদের ফ্রি ট্রান্সপোর্ট সুবিধা প্রদান	--	--	--	--	--	৮৪২ জন	৫৬১ জন	৪৫৪ জন	৫৮২ জন	৭৮৪ জন	৯৬০ জন	১৩২৪ জন	৬৫৩ জন
৭।	বন্দরে আগত বিদেশী নাবিকদের ফ্রি ট্রান্সপোর্ট সুবিধা	৩০৬ জন	৭৯৮ জন	৮১০ জন	৪২৫ জন	৭০৮ জন	৬০৩ জন	৬০৭ জন	৫৫৫ জন	৩৭৬ জন	২৯৮ জন	২১৬ জন	২৬৮ জন	৩৪৯ জন

চ্যালেঞ্জসমূহঃ-

সীম্যাপ্স হোস্টেলের মাধ্যমে নাবিকদের সাময়িক আবাসন, বিনোদন ও অন্যান্য কল্যাণ মূলক সুবিধা প্রদান করা। উক্ত সীম্যাপ্স হোস্টেল ভবনটি অত্যন্ত পুরানো ও জরাজীর্ণ হওয়ায় গণপূর্ত অধিদপ্তর কর্তৃক ইতিমধ্যে হোস্টেলটি বসবাসের অনুপযোগি ঘোষণা করা হয়েছে এবং তদপ্রেক্ষিতে পার্শ্ববর্তী ন্যাশনাল মেরিটাইম ইন্সটিটিউটের শেখ কামাল কমপ্লেক্স এর ৪টি কক্ষে ৩০(ত্রিশ) জনের আবাসন সুবিধার ব্যবস্থা করা হয়েছে। এমতাবস্থায় নাবিকদের কল্যাণ কার্যক্রমের উন্নয়নকল্পে নতুন সীম্যাপ্স হোস্টেল কমপ্লেক্স ভবন নির্মাণ অনস্বীকার্য। একনেক সভায় অনুমোদিত 'সীম্যাপ্স হোস্টেল কমপ্লেক্স ভবন'টির নির্মাণ কাজ বাস্তবায়ন এ পরিদপ্তরের জন্য একটি চ্যালেঞ্জ। অধিকন্তু নাবিক কল্যাণ কার্যক্রম সম্পাদন কল্পে আইন/বিধির আওতায় পরিদপ্তরটিকে যথাযথ ক্ষমতায়ন প্রয়োজন।

সম্ভাবনা (Prospects):

প্রস্তাবিত ৬-তলা ভীত বিশিষ্ট ৪-তলা সীম্যাপ্স হোস্টেল কমপ্লেক্স ভবন নির্মাণের মাধ্যমে সমুদ্রগামী জাহাজের নাবিকদের উন্নতমানের আবাসন, বিনোদন ও অন্যান্য কল্যাণ মূলক সুবিধা নিশ্চিত করা হবে। নতুন সীম্যাপ্স হোস্টেল কমপ্লেক্স ভবনটি নির্মিত হলে নারী নাবিকসহ সকল শ্রেণীর নাবিকদের সাময়িক আবাসন, বিনোদন ও অন্যান্য কল্যাণ সুবিধা বৃদ্ধি পাবে এবং সরকারি রাজস্ব সুবিধা বৃদ্ধি পাবে। আন্তর্জাতিক নৌ-অঞ্নে দেশের ভাবমূর্তি উজ্জ্বল হবে।

নাবিক ও প্রবাসী শ্রমিক কল্যাণ পরিদপ্তরের উত্তাবনী উদ্যোগসমূহঃ

- ১। নাবিক সন্তানদের বার্ষিক শিক্ষাবৃত্তির আবেদন অনলাইন ভিত্তিক করণ।
- ২। দুঃস্থ, অসুস্থ ও মৃত নাবিক পরিবারের সদস্যদের অসুস্থতায় চিকিৎসা, অক্ষমতা এবং মৃত নাবিকের দাফন-কাফন জনিত আর্থিক অনুদান এর আবেদন অনলাইন ভিত্তিক করণ।
- ৩। সীম্যাপ্স হোস্টেল, চট্টগ্রামে নাবিক, ক্যাডেট ও নৌ-কর্মকর্তাদের সাময়িক আবাসন/অবস্থান কল্পে ভর্তি বিদায় কার্যক্রম ওয়েববেইজড সফটওয়্যারের মাধ্যমে অনলাইন করণ।



সেবা সহজিকরনের লক্ষে স্টেকহোল্ডারদের সাথে মত বিনিময় সভা



সেবা সহজিকরনের লক্ষে স্টেকহোল্ডারদের সাথে মত বিনিময় সভা



দুঃস্থ-অসুস্থ নাবিকদের আর্থিক সহায়তা প্রদানকল্পে নাবিক কল্যাণ তহবিল পরিচালনা কমিটির সভার চিত্র



জাতীয় শোক দিবস উপলক্ষে বৃক্ষরোপন কর্মসূচি



চট্টগ্রাম বন্দরে আগত বিদেশী নাবিকদের ফ্রি ট্রান্সপোর্ট সুবিধা প্রদান



সীম্যাস হোস্টেল ডিসপেন্সারিতে নাবিকদের চিকিৎসা সুবিধা প্রদান



মহান বিজয় দিবস অনুষ্ঠান উদযাপন



১৯৭১ সালের ২৫ মার্চ রাতে নিহতদের আত্মার মাগফিরাত কামনায় বিশেষ দোয়া মাহফিল



১৭ ই মার্চ জাতীয় শিশু দিবস উপলক্ষে চিত্রাঙ্কন প্রতিযোগীতায় অংশগ্রহণকারীগণের চিত্র



মুজিববর্ষ উপলক্ষে নাবিক ও প্রবাসী শ্রমিক কল্যাণ পরিদপ্তরাধীন সীম্যাস হোস্টেল, চট্টগ্রামের ভর্তি-বিদায় কাউন্টারের সম্মুখে মুজিবকর্ণার স্থাপন করা হয়।



মহান স্বাধীনতা ও জাতীয় দিবস-২০২৩ উদযাপন



মহান স্বাধীনতা ও জাতীয় দিবস উদযাপন



মুজিব বর্ষ উপলক্ষে প্রশিক্ষণার্থী নবীন নাবিককে সেবা কৃতিত্বের জন্য এককালীন প্রনোদনা/পুরস্কার প্রদানের চিত্র



কর্ম-পরিবেশ উন্নয়নে 'পরিষ্কার-পরিচ্ছন্নতা অভিযান'

স্বাক্ষরিত/-

০৭/০৮/২০২৩

(সুমন বড়ুয়া)

পরিচালক (উপসচিব)

নাবিক ও প্রবাসী শ্রমিক কল্যাণ পরিদপ্তর

ফোনঃ ০২৩৩৩৩২৪৮৫৪, ০২৩৩৩৩২৩৮৩২

E-mail: director@dsw.gov.bd